



**MUNICIPIO DE SANTA CRUZ TLAXCALA
ANTEPROYECTO DE PRESUPUESTO DE EGRESOS 2022
SITUACIÓN DESEADA**

Programa:	15	Desarrollo Integral de la Salud
Proyecto:	021	Asistencia Social
Unidad Responsable:	20	SMDIF, Instancia de la mujer,UBR, CDC, Dispensario,casa del abuelo, salud

Situación Actual (o situación problema)

En el municipio de Santa Cruz Tlaxcala cuenta con una población vulnerable con deficiente alimentación, alto índice de deserción escolar, familias desintegradas, inasistencia médica, escaso apoyo a discapacitados, mujeres y niños maltratados, limitada asesoría jurídica, falta de apoyos económicos y alimenticios a niños, escaso apoyo a la economía familiar, nulos cursos para el autoempleo, por lo que denota que el SMDIF no tiene una cobertura social adecuada, son pocas las terapias psicológicas, físicas y de lenguaje que realizan y su impacto social es insuficiente por la calidad de los servicios que otorga.

Situación Deseada

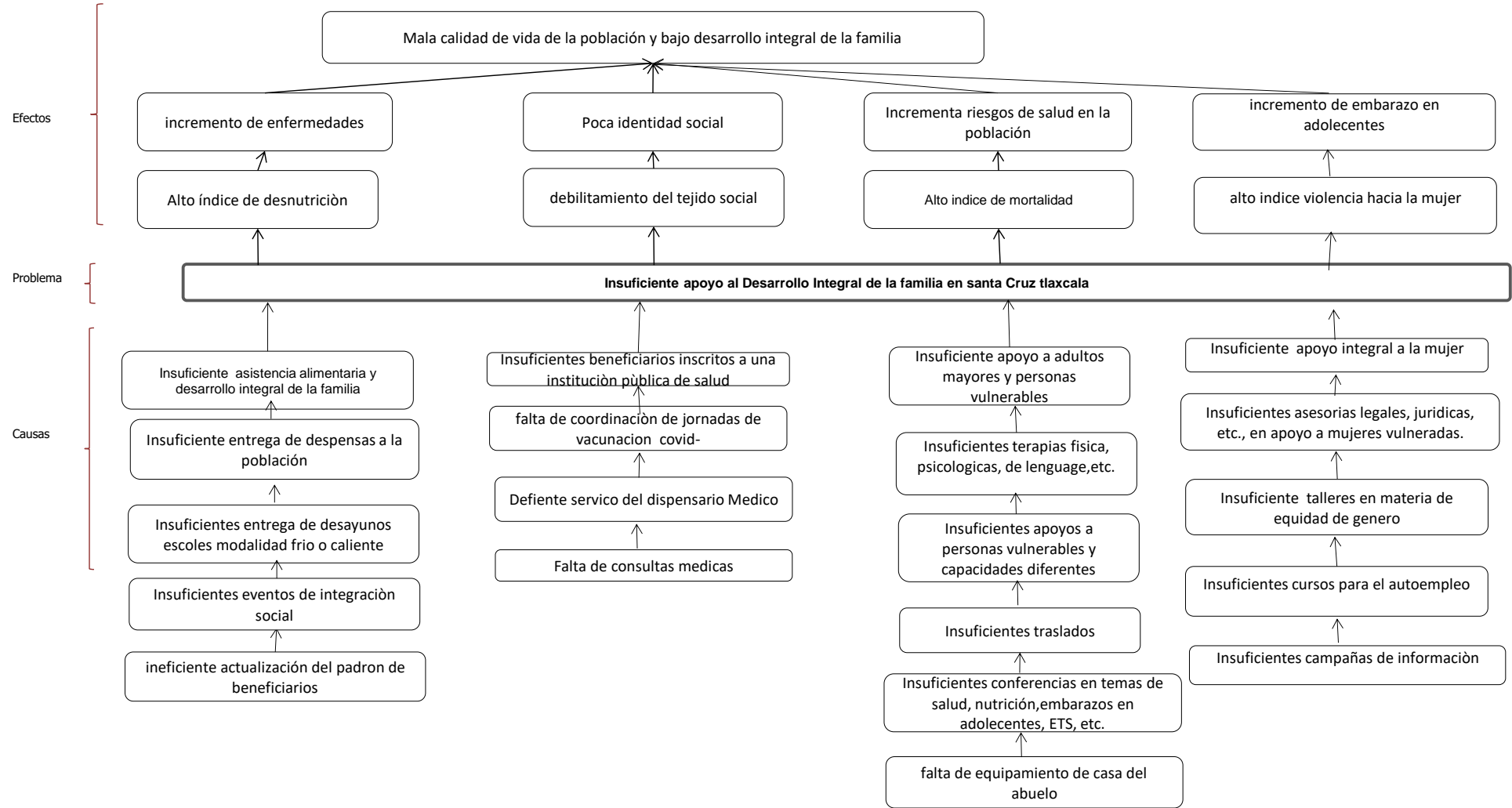
El SMDIF tiene la tarea de satisfacer las necesidades básicas de la población en desamparo, esto a través de actividades como la asistencia alimentaria, atención al desarrollo familiar y comunitario, asistencia médica, apoyo a los discapacitados, a mujeres y niños maltratados, asesoría jurídica oportuna, apoyos económicos y alimenticios a niños en edad escolar y a la economía familiar. Otorgar cursos de autoempleo, terapias físicas, psicológicas, de lenguaje; De este modo el SMDIF contará con una cobertura social adecuada y un mejor impacto social basado en la calidad de los servicios que ofrece.

Vo.Bo. C.Araceli Juarez Hernandez Síndico Municipal	RESPONSABLE DE PROYECTO Lic. Jacob Ulises Montiel Carmona Director SMDIF	REVISÓ CP.Edgar Calva Morales Tesorero Municipal	AUTORIZÓ Lic. David Martínez del Razo Presidente Municipal
--	---	---	---



MUNICIPIO DE SANTA CRUZ TLAXCALA
ANTEPROYECTO DE PRESUPUESTO DE EGRESOS 2022
ÁRBOL DEL PROBLEMA

Programa:	015 Desarrollo Integral de la Familia
Proyecto:	021 Asistencia social
Unidad Responsable:	SMDIF, Instancia de la mujer,UBR, CDC, Dispensario,casa del abuelo, salud

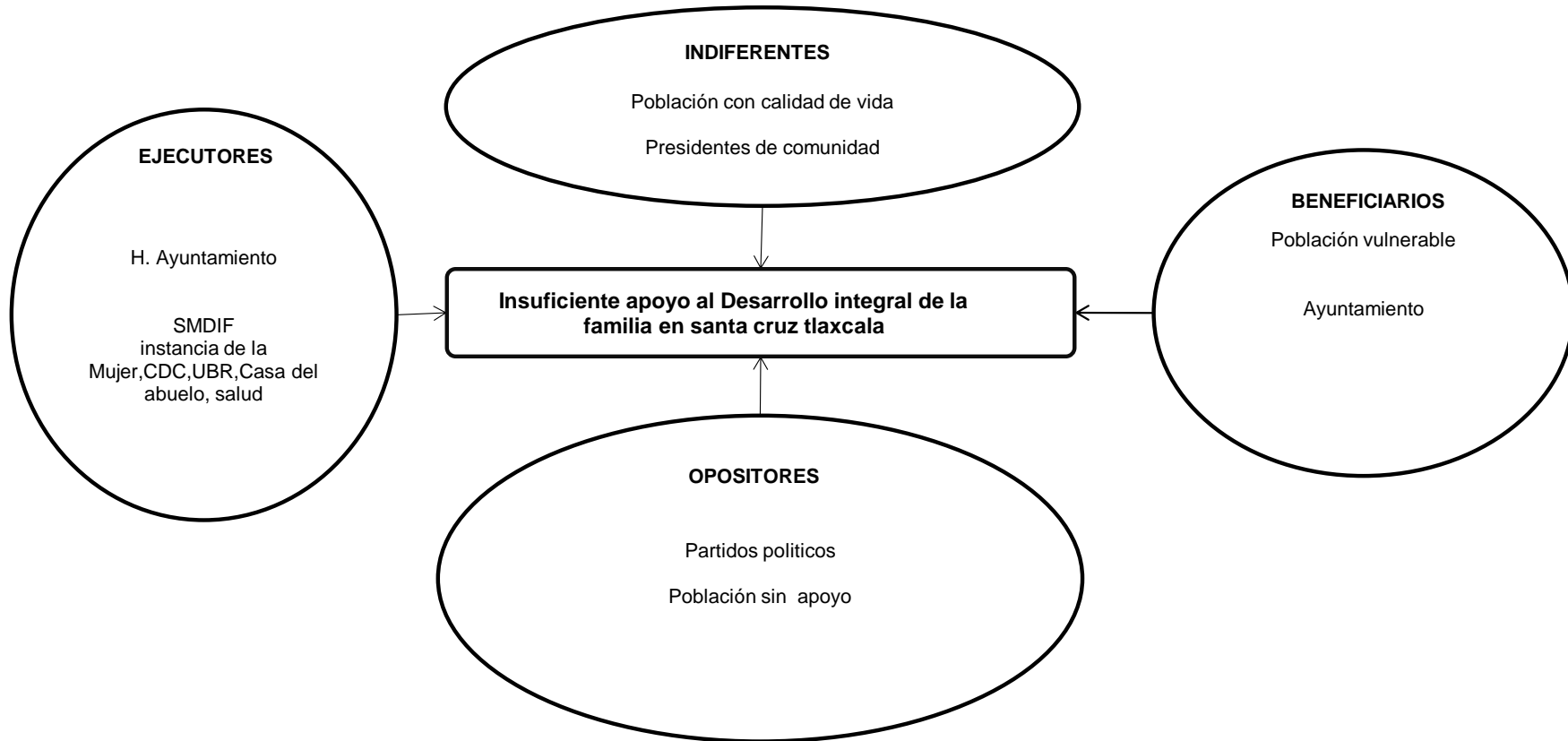


Vo.Bo. C.Araceli Juarez Hernandez	RESPONSABLE DE PROYECTO Lic. Jacob Ulises Montiel Carmona	REVISÓ CP.Edgar Calva Morales	AUTORIZÓ Lic. David Martpínez del Razo
--------------------------------------	--	----------------------------------	---



MUNICIPIO DE SANTA CRUZ TLAXCALA
ANTEPROYECTO DE PRESUPUESTO DE EGRESOS 2022
MAPA DE INVOLUCRADOS

Programa:	15 Desarrollo Integral de la Familia
Proyecto:	021 Asistencia social
Unidad Responsable:	SMDIF, Instancia de la mujer,UBR, CDC, Dispensario,casa del abuelo, salud



Vo.Bo. C.Araceli Juarez Hernandez Sindico Municipal	RESPONSABLE DE PROYECTO Lic. Jacob Ulises Montiel Carmona Director SMDIF	REVISÓ CP.Edgar Calva Morales Tesorero Municipal	AUTORIZÓ Lic. David Martpinez del Razo Presidente Municipal
---	--	--	---



**MUNICIPIO DE SANTA CRUZ TLAXCALA
ANTEPROYECTO DE PRESUPUESTO DE EGRESOS 2022
MATRIZ DE EXPECTATIVAS Y FUERZAS**

Programa:	15	Desarrollo Integral de la Salud
Proyecto:	021	Asistencia social
Unidad Responsable:	20	SMDIF, Instancia de la mujer,UBR, CDC, Dispensario,casa del abuelo, salud

Núm.	Actor/Grupo	Interés / expectativa	Importancia para la operación del Programa (A)	Fuerza para defender intereses (B)	Posición (AxB)
Beneficiarios					
1	Ayuntamiento	Que se incremente la cantidad de beneficiarios	5	5	25
2	Población vulnerable	Recibir apoyos a tiempo	5	5	25
Ejecutores					
1	SMDIF	Canalizar apoyos	5	5	25
2	Instancia de la Mujer,CDC,UBR, salud,0000000000	Atender a las mujeres del municipio, y a poblacion vulnerable	5	5	25
Opositores					
1	Poblacion sin apoyos	Que cambien los beneficiarios	-4	3	-12
2	Partidos políticos	Que les den a sus militantes	-4	3	-12
Indiferentes					
1	Población con calidad de vida	Que se ocupe en otra cosa	-4	5	-12
2	Presidentes de comunidad	Que ellos administren	-2	4	-8

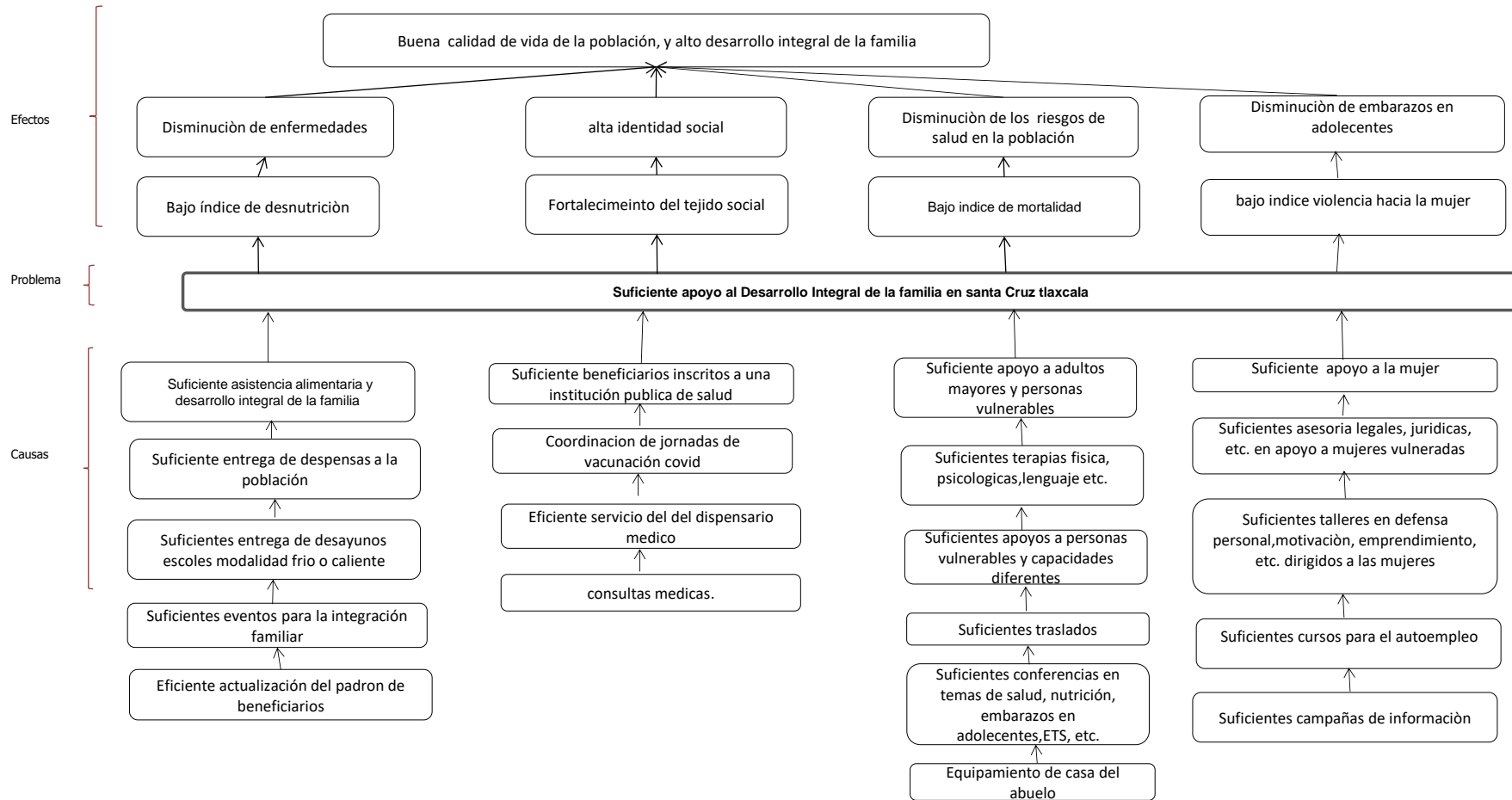
Resultado	6	35	56
------------------	----------	-----------	-----------

Vo.Bo. C.Araceli Juarez Hernandez Sindico Municipal	RESPONSABLE DE PROYECTO Lic. Jacob Ulises Montiel Carmona Director SMDIF	REVISÓ CP.Edgar Calva Morales Tesorero Municipal	AUTORIZÓ Lic. David Martpinez del Razo Presidente Municipal
---	--	--	---



MUNICIPIO DE SANTA CRUZ TLAXCALA
ANTEPROYECTO DE PRESUPUESTO DE EGRESOS 2022
ÁRBOL DEL OBJETIVOS

Programa:	015 Desarrollo Integral de la Familia
Proyecto:	021 Asistencia social
Unidad Responsable:	SMDIF, Instancia de la mujer, UBR, CDC, Dispensario, casa del abuelo, salud

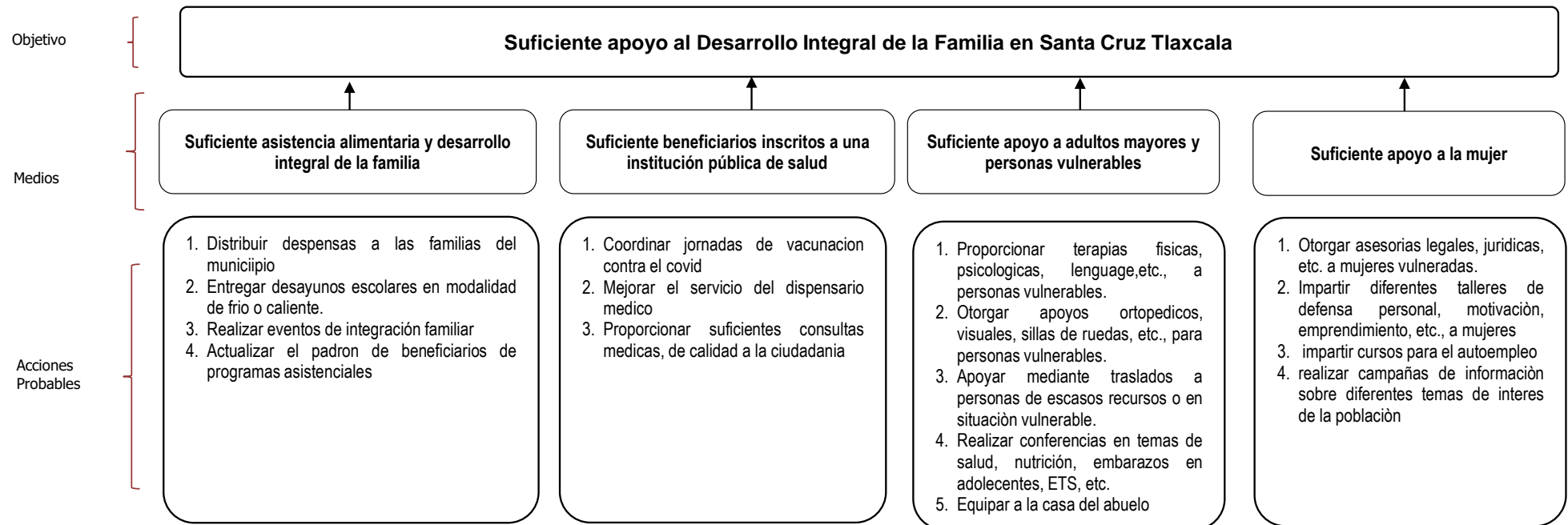


Vo.Bo. C.Araceli Juarez Hernandez Sindico Municipal	RESPONSABLE DE PROYECTO Lic. Jacob Ulises Montiel Carmona Director SMDIF	REVISÓ CP.Edgar Calva Morales Tesorero Municipal	AUTORIZÓ Lic. David Martinez del Razo Presidente Municipal
---	--	--	--



MUNICIPIO DE SANTA CRUZ TLAXCALA
ANTEPROYECTO DE PRESUPUESTO DE EGRESOS 2022
DEFINICIÓN DE ACCIONES

Programa:	015 Desarrollo Integral de la Salud
Proyecto:	021 Asistencia Social
Unidad Responsable:	SMDIF, Instancia de la mujer, UBR, CDC, Dispensario, casa del abuelo, salud



Vo.Bo. C.Araceli Juarez Hernandez Síndico Municipal	RESPONSABLE DE PROYECTO Lic. Jacob Ulises Montiel Carmona Director SMDIF	REVISÓ CP.Edgar Calva Morales Tesorero Municipal	AUTORIZÓ Lic. David Martpinez del Razo Presidente Municipal
---	--	--	---



MUNICIPIO DE SANTA CRUZ TLAXCALA
ANTEPROYECTO DE PRESUPUESTO DE EGRESOS 2022
CONFIGURACIÓN DE ALTERNATIVAS

Programa:	015 Desarrollo Integral de la Salud
Proyecto:	021 Asistencia Social
Unidad Responsable:	SMDIF, Instancia de la mujer,UBR, CDC, Dispensario,casa del abuelo, salud

Acciones Probables

1. Distribuir despensas a las familias del municipio
2. Entregar desayunos escolares en modalidad de frio o caliente.
3. Realizar eventos de integración familiar
4. Actualizar el padron de beneficiarios de programas asistenciales

1. Realizar jornadas de vacunacion contra el covid
2. Mejorar el servicio del dispensario medico
3. Proporcionar suficientes consultas medicas, y de calidad a la ciudadanía

1. Proporcionar terapias fisicas, psicologicas, lenguaje,etc., a personas vulnerables.
2. Otorgar apoyos ortopedicos, visuales, sillas de ruedas, etc., para personas vulnerables.
3. Apoyar mediante traslados a personas de escasos recursos o en situacion vulnerable.
4. Realizar conferencias en temas de salud, nutricion, embarazos en adolescentes, ETS, etc.
5. Equipar casa del abuelo

1. Otorgar asesorias legales, juridicas, etc. a mujeres vulneradas.
2. Impartir diferentes talleres de defensa personal, motivacion, emprendimiento, etc., a mujeres
3. Impartir cursos para el autoempleo
4. Realizar campañas de informacion sobre diferentes temas de interes de la poblacion

Alternativas

Alternativa 1

1. Distribuir despensas a las familias del municipio
2. Entregar desayunos escolares en modalidad de frio o caliente.
3. Realizar eventos de integración familiar
4. Actualizar el padron de beneficiarios de programas asistenciales
5. Realizar jornadas de vacunacion contra el covid
6. Mejorar el servicio del dispensario medico
7. Proporcionar suficientes consultas medicas, y de calidad a la ciudadanía

Alternativa 1A

1. Proporcionar terapias fisicas, psicologicas, lenguaje,etc., a personas vulnerables.
2. Otorgar apoyos ortopedicos, visuales, sillas de ruedas, etc., para personas vulnerables.
3. Apoyar mediante traslados a personas de escasos recursos o en situacion vulnerable.
4. Realizar conferencias en temas de salud, nutricion, embarazos en adolescentes, ETS, etc.
5. Equipar casa del abuelo
6. Otorgar asesorias legales, juridicas, etc. a mujeres vulneradas.
7. Impartir diferentes talleres de defensa personal, motivacion, emprendimiento, etc., a mujeres
8. Impartir cursos para el autoempleo
9. Realizar campañas de informacion sobre diferentes temas de interes de la poblacion

Vo.Bo. C.Araceli Juarez Hernandez Sindico Municipal	RESPONSABLE DE PROYECTO Lic. Jacob Ulises Montiel Carmona Director SMDIF	REVISÓ CP.Edgar Calva Morales Tesorero Municipal	AUTORIZÓ Lic. David Martpinez del Razo Presidente Municipal
---	--	--	---



MUNICIPIO DE SANTA CRUZ TLAXCALA
ANTEPROYECTO DE PRESUPUESTO DE EGRESOS 2022
LISTADO DE INDICADORES DE RESULTADOS (MIR)

Programa:	15	Desarrollo Integral de la Salud
Proyecto:	021	Asistencia Social
Unidad Responsable:	20	SMDIF, Instancia de la mujer,UBR, CDC, Dispensario,casa del abuelo, salud

Nivel	Resumen Narrativo u Objetivos	Indicadores	Medios de Verificación	Supuestos
FIN	Contribuir a mejorar la calidad de vida de la población y el alto desarrollo integral de la familia.	tasa de variación de población en pobreza	SMDIF,INEGI,padron,solicitudes, lista de beneficiarios	Contribuir en la construcción de una sociedad equitativa e incluyente, generando bienestar y estabilidad en los sectores vulnerables de la población, promoviendo el desarrollo integral de la mujer y la familia en el Municipio a través de políticas públicas con equidad de género.
PROPOSITO	Aumentar el apoyo al desarrollo integral de la familia	porcentaje de personas que reciben algún apoyo social	SMDIF,INEGI,padron,solicitudes, lista de beneficiarios	Aumentar el apoyo al mayor numero posible de personas vulnerables .
COMPONENTES	suficiente asistencia alimenticia y desarrollo integral de la familia	porcentaje de personas con apoyo alimenticio y social	SMDIF,INEGI,padron,solicitudes, lista de beneficiarios	Que los ciudadanos del municipio tengan un mejor asistencia alimentaria v desarrollo integral de la familia
	Suficientes beneficiarios inscritos a una institucion pública de salud	porcentaje de familias con servicios de salud	SMDIF,INEGI,padron,solicitudes, lista de beneficiarios	Que los ciudadanos del municipio tengan una mejor salud
	Suficiente apoyo a adultos mayores y personas vulnerables	porcentaje de personas pertenecientes a grupos vulnerables que reciben algun tipo de apoyo	SMDIF,INEGI,padron,solicitudes, lista de beneficiarios	aumentar el numero de apoyos otrorgados a personas pertenecientes a grupos vulnerables
	suficiente apoyo a la mujer	porcentaje de mujeres victimas	SMDIF,INEGI,padron,solicitudes, lista de beneficiarios	disminuir el numero de mujeres violentadas, mediante platicas y talleres de prevencion y pro equidad de genero
	Distribuir despensas a las familias del municipio	porcentaje de despensas entregadas	SMDIF,despensas entregadas,oficios,lista de beneficiarios, evidencia fotografica	realizar la entrega de despensas este apoyo en tiempo y forma.
	Entregar desayunos escolares en modalidad frio o caliente	Porcentaje de Supervicion de entrega de desayunos escolares	SMDIF,desayunos entregados,oficios,lista de beneficiarios, evidencia fotografica	realizar la entrega de desayunos escolares en tiempo y forma.
	Realizar eventos para la integración familiar	Porcentaje de eventos realizados	SMDIF,eventos realizados,oficios,lista de beneficiarios, evidencia fotografica	realizar eventos de integración familiarpara promover la union familiar y consolidar el tejido social
	Realizar actualización del padron de beneficiarios de programas asistenciales	Porcentaje de actualización de padron de beneficiarios	SMDIF,padron,oficios,lista de beneficiarios, evidencia fotografica	actualizar el primer mes de cada año el padron de beneficiarios
	Realizar jornadas de vacunación contra el covid	Porcentaje de jornadas de salud realizadas	SMDIF,jornadas,oficios,lista de beneficiarios, evidencia fotografica	Realizar jornadas de vacunación para que todos los ciuaddanos esten vacunados

ACTIVIDADES

Mejorar el servicio del dispensario medico	porcentaje de recetas medicas surtidas	SMDIF, recetas surtidas,oficios,lista de beneficiarios, evidencia fotografica	surtir las recetas de los ciudadanos que lo requieran
Proporcionar suficientes consultas medicas, y de calidad a la ciudadania	porcentaje de consultas medicas realizadas	SMDIF, consultas,oficios,lista de beneficiarios, evidencia fotografica	realizar el mayor numero de consultas y de calidad para beneficio de los ciudadanos
Proporcionar terapias fisicas, psicologicas, lenguaje,etc., a personas vulnerables.	porcentaje de terapias realizadas	SMDIF,terapias,oficios,lista de beneficiarios, evidencia fotografica	otorgar terapias fisicas, psicologicas, de lenguaje a la poblacion que lo requiera
otorgar apoyos ortopedicos, visuales, sillas de ruedas, etc., para personas vulnerables.	porcentaje de apoyos realizados	SMDIF,apoyos oficios,lista de beneficiarios, evidencia fotografica	impartir platicas y cursos para la preparacion de alimentos sanos y balanceados.
Apoyar mediante traslados a personas de escasos recursos o en situacion vulnerable.	porcentaje de traslados realizados	SMDIF,traslados realizados, solicitudes,oficios,lista de beneficiarios, evidencia fotografica	aumentar el numero de traslados a personas de grupos vulnerables que requieran asistir a centros de especialidad medica.
Realizar conferencias en temas de salud, nutrición, embarazos en adolescentes, ETS, etc.	porcentaje de conferencias realizadas	SMDIF, conferencias realizadas,oficios,lista de beneficiarios, evidencia fotografica	impartir conferencias en temas de interes de salud, nutrición,enbarazos no deseados,ETS,etc.
Equipar casa del abuelo	porcentaje de equipamiento realizado	SMDIF, equipamiento realizado,oficios,lista de beneficiarios, evidencia fotografica	Contar con una casa del abuelo con el equipamiento adecuado para una mejor atención a la ciudadanía
Otorgar asesorias legales, juridicas, etc. a mujeres vulneradas.	porcentaje de asesorias realizadas	SMDIF, asesorias realizadas,oficios,lista de beneficiarios, evidencia fotografica	Asesorar judicamente y en materia legal a mujeres de escasos recursos o vulneradas
Impartir diferentes talleres de defensa personal, motivación, emprendimiento, etc., a mujeres	Porcentaje de Talleres realizados	SMDIF, talleres realizados oficios,lista de beneficiarios, evidencia fotografica	impartir talleres que sean atractivos para la poblacion en general, que incluyan temas de interes en igualdad y equidad de genero
Impartir cursos para el autoempleo	Porcentaje de cursos realizados	SMDIF, cursos realizados,oficios,lista de beneficiarios, evidencia fotografica	impartir los cursos en horarios flexibles para la mujeres trabajadoras y madres con hijos en edad escolar,mujeres vulneradas,etc., para mejorar su calidad de vida .
Realizar campañas de información sobre diferentes temas de interes de la población	Porcentaje de campañas realizadas	SMDIF, campañas realizadas, oficios,lista de beneficiarios, evidencia fotografica	Realizar campañas informativas sobre temas de interes de la población

Vo.Bo. C.Araceli Juarez Hernandez Sindico Municipal	RESPONSABLE DE PROYECTO Lic. Jacob Ulises Montiel Carmona Director SMDIF	REVISÓ CP.Edgar Calva Morales Tesorero Municipal	AUTORIZÓ Lic. David Martpinez del Razo Presidente Municipal
---	--	--	---



MUNICIPIO DE SANTA CRUZ TLAXCALA
ANTEPROYECTO DE PRESUPUESTO DE EGRESOS 2022
LISTADO DE INDICADORES DE RESULTADOS (MIR)

Programa:	015 Desarrollo Integral de la Salud	Finalidad:
Proyecto:	021 Asistencia Social	Función:
Unidad Responsable:	SMDIF, Instancia de la mujer, UBR, CDC, Dispensario, casa del abuelo, salud	Subfunción:

No.	Núm. Nivel	Nombre del indicador	Tipo de Indicador	Unidad de Medida	Fórmula de cálculo	Descripción de Variables	Frecuencia de medición	Numerador	Denominador	Meta del Indicador	
										Alcanzado 2021	Programado 2022
1	F1	tasa de variación de población en pobreza	Estratégico	porcentaje	IPP 2022 / IPP2021 * 100	Indice de Población en Pobreza 2022 / Indice de Población en Pobreza 2021 * 100	Bimestral	20	25		-20.0%
2	P1	porcentaje de personas que reciben algún apoyo social	Estratégico	porcentaje	PRA / PTM * 100	Personas que reciben algún Apoyo / Población Total en el Municipio * 100	Mensual	300	24116		1.2%
3	C1	porcentaje de personas con apoyo alimenticio y social	Estratégico	porcentaje	PAA / PTM * 100	Personas con Apoyo Alimenticio / Población total en el Municipio * 100	Mensual	300	24116		1.2%
4	C2	porcentaje de familias con servicios de salud	Estratégico	porcentaje	FSS / PTM * 100	Familias con Servicios de Salud / Población Total del Municipio * 100	Mensual	12000	24116		49.8%
5	C3	porcentaje de personas pertenecientes a grupos vulnerables que reciben algún tipo de apoyo	Estratégico	porcentaje	PCDB / PTM * 100	Personas con Capacidades Diferentes beneficiada / Población total del Municipio * 100	Mensual	120	24116		0.5%
6	C4	porcentaje de mujeres víctimas de violencia intrafamiliar que reciben apoyo	Estratégico	porcentaje	MVVA / TMM * 100	Mujeres Víctimas de violencia que reciben apoyo / total de mujeres en el municipio * 100	Mensual	120	10000		1.2%
7	C1 A1	porcentaje de despensas entregadas	Gestión	Despensas	DE 2022 / DE 2021 * 100	Despensas Entregadas 2022 / Despensas Programadas 2021 * 100	Mensual	1200	1000		120%
8	C1 A2	Porcentaje de Supervisión de entrega de desayunos escolares	Gestión	Supervisión entrega de Desayunos	SEDE 2022 / SEDEP 2022 * 100	Supervisión entrega de Desayunos Entregados 2022 / Supervisión entrega de Desayunos escolares Programados 2022 * 100	Mensual	12	12		100%
9	C1 A3	Porcentaje de eventos realizados	Gestión	Eventos	ER / EP * 100	Eventos realizados / Eventos programados * 100	trimestral	6	6		100%
10	C1 A4	Porcentaje de actualización de padrón de beneficiarios	Gestión	Padrón	AP / APP * 100	Actualización del padrón / Actualización del padrón programado * 100	Anual	1	1		100%
11	C2 A5	Porcentaje de jornadas de salud realizadas	Gestión	Jornadas	JSR 2022 / JSR2021 * 100	Jornadas de salud Realizadas 2022 / Jornadas de salud Programadas 2021 * 100	trimestral	6	4		150%
12	C2 A6	porcentaje de recetas medicas surtidas	Gestión	Recetas	RMS 2022 / RMS 2021 * 100	Recetas Medicas surtidas 2022 / Recetas Medicas Surtidas 2021 * 100	Mensual	2400	1500		160%
13	C2 A7	porcentaje de consultas medicas realizadas	Gestión	Consultas	CMR 2022 / CMR 2021 * 100	Consultas Medicas realizadas 2022 / Consultas Medicas realizadas 2021 * 100	Mensual	2400	1800		133%
14	C3 A8	porcentaje de terapias realizadas	Gestión	Terapias	TR 2022 / TR 2021 * 100	Terapias Realizadas 2022 / Terapias Realizadas 2021 * 100	Mensual	2400	2000		120%
15	C3 A9	porcentaje de apoyos realizados	Gestión	Apoyos	AR 2022 / AR 2021 * 100	Apoyos Realizados 2022 / Apoyos Realizados 2021 * 100	Mensual	60	50		120%

16	C3 A10	porcentaje de traslados realizados	Gestión	Traslados	TR 2022 / TR 2021 * 100	Traslados realizados 2022 / Traslados Realizados 2021 * 100	Mensual	12	10		120%
17	C3 A11	porcentaje de conferencias realizadas	Gestión	Conferencias	CR 2022 / CR 2021 * 100	Conferencias Realizadas 2022 / Conferencias Realizadas 2021 * 100	Mensual	24	20		120%
18	C3 A12	porcentaje de equipamiento realizado	Gestión	equipamiento	ER/EP *100	Equipamiento Realizado / Equipamiento Programado	Anual	1	1		100%
19	C4 A13	porcentaje de asesorías realizadas	Gestión	Asesorías	AR / AP * 100	Asesorías Realizadas / Asesorías Programadas * 100	Mensual	120	120		100%
20	C4 A14	Porcentaje de Talleres realizados	Gestión	Talleres	TR /TP * 100	Talleres Realizados / Talleres Programados * 100	Mensual	12	12		100%
21	C4 A15	Porcentaje de cursos realizados	Gestión	Cursos	CR / CP *100	Cursos Realizados 2022 / Cursos Programados * 1000	Mensual	12	12		100%
22	C4 A16	Porcentaje de campañas realizadas	Gestión	Campañas	CR / CP * 100	Campañas Realizadas / Campañas Programadas* 100	Mensual	12	12		100%

Vo.Bo. C.Araceli Juarez Hernandez Sindico Municipal	RESPONSABLE DE PROYECTO Lic. Jacob Ulises Montiel Carmona Director SMDIF	REVISÓ CP.Edgar Calva Morales Tesorero Municipal	AUTORIZÓ Lic. David Martpinez del Razo Presidente Municipal
---	--	--	---



**MUNICIPIO DE SANTA CRUZ TLAXCALA
 ANTEPROYECTO DE PRESUPUESTO DE EGRESOS 2022
 MATRIZ PARA LA IDENTIFICACIÓN DE METAS OPERATIVAS DERIVADAS DE LA MIR**

Programa:	015 Desarrollo Integral de la Salud
Proyecto:	021 Asistencia Social
Unidad Responsable:	SMDIF, Instancia de la mujer, UBR, CDC, Dispensario, casa del abuelo, salud

Nivel	Resumen Narrativo u Objetivos	INDICADORES	Descripción de Metas Operativas
FIN	Contribuir a mejorar la calidad de vida de la población y el alto desarrollo integral de la familia.	tasa de variación de población en pobreza	Contribuir a mejorar la calidad de vida de la población y el alto desarrollo integral de la familia.
PROPOSITO	Aumentar el apoyo al desarrollo integral de la familia	porcentaje de personas que reciben algún apoyo social	Aumentar el apoyo al desarrollo integral de la familia
COMPONENTES	suficiente asistencia alimenticia y desarrollo integral de la familia	porcentaje de personas con apoyo alimenticio y social	Aumentar la asistencia alimenticia y desarrollo integral de la familia
	Suficientes beneficiarios inscritos a una institución pública de salud	porcentaje de familias con servicios de salud	incrementar el número de beneficiarios inscritos a una institución pública de salud
	Suficiente apoyo a adultos mayores y personas vulnerables	porcentaje de personas pertenecientes a grupos vulnerables que reciben algún tipo de apoyo	Incrementar el apoyo a adultos mayores y personas vulnerables
	suficiente apoyo a la mujer	porcentaje de mujeres víctimas de violencia	suficiente apoyo a la mujer
ACTIVIDADES	Distribuir despensas a las familias del municipio	porcentaje de despensas entregadas	Distribuir despensas a las familias del municipio
	Entregar desayunos escolares en modalidad frío o caliente	Porcentaje de desayunos entregados	Entregar desayunos escolares en modalidad frío o caliente
	Realizar eventos para la integración familiar	Porcentaje de eventos realizados	Realizar eventos para la integración familiar
	Realizar actualización del padrón de beneficiarios de programas asistenciales	Porcentaje de actualización de padrón de beneficiarios	Realizar actualización del padrón de beneficiarios de programas asistenciales
	Realizar jornadas de vacunación contra el covid	Porcentaje de jornadas de salud realizadas	Realizar jornadas de vacunación contra el covid
	Mejorar el servicio del dispensario médico	porcentaje de recetas médicas surtidas	Mejorar el servicio del dispensario médico
	Proporcionar suficientes consultas médicas, y de calidad a la ciudadanía	porcentaje de consultas médicas realizadas	Proporcionar suficientes consultas médicas, y de calidad a la ciudadanía
	Proporcionar terapias físicas, psicológicas, lenguaje, etc., a personas vulnerables.	porcentaje de terapias realizadas	Proporcionar terapias físicas, psicológicas, lenguaje, etc., a personas vulnerables.
	otorgar apoyos ortopédicos, visuales, sillas de ruedas, etc., para personas vulnerables.	porcentaje de apoyos realizados	otorgar apoyos ortopédicos, visuales, sillas de ruedas, etc., para personas vulnerables.
	Apoyar mediante traslados a personas de escasos recursos o en situación vulnerable.	porcentaje de traslados realizados	Apoyar mediante traslados a personas de escasos recursos o en situación vulnerable.
Realizar conferencias en temas de salud, nutrición, embarazos en adolescentes, ETS, etc.	porcentaje de conferencias realizadas	Realizar conferencias en temas de salud, nutrición, embarazos en adolescentes, ETS, etc.	
Equipar casa del abuelo	porcentaje de equipamiento realizado	Equipar casa del abuelo	
Otorgar asesorías legales, jurídicas, etc. a mujeres vulneradas.	porcentaje de asesorías realizadas	Otorgar asesorías legales, jurídicas, etc. a mujeres vulneradas.	
Impartir diferentes talleres de defensa personal, motivación, emprendimiento, etc., a mujeres	Porcentaje de Talleres realizados	Impartir diferentes talleres de defensa personal, motivación, emprendimiento, etc., a mujeres	
Impartir cursos para el autoempleo	Porcentaje de cursos realizados	Impartir cursos para el autoempleo	
Realizar campañas de información sobre diferentes temas de interés de la población	Porcentaje de campañas realizadas	Realizar campañas de información sobre diferentes temas de interés de la población	

Vo.Bo. C. Araceli Juárez Hernández Síndico Municipal	RESPONSABLE DE PROYECTO Lic. Jacob Ulises Montiel Carmona Director SMDIF	REVISÓ CP. Edgar Calva Morales Tesorero Municipal	AUTORIZÓ Lic. David Martínez del Razo Presidente Municipal
--	--	---	--

16	C3 A10	Apoyar mediante traslados a personas de escasos recursos o en situación vulnerable.	Traslados	12	1	1	1	1	1	1	1	1	1	1	1	
17	C3 A11	Realizar conferencias en temas de salud, nutrición, embarazos en adolescentes, ETS, etc.	Conferencias	24	2	2	2	2	2	2	2	2	2	2	2	
18	C3 A12	Equipar casa del abuelo	equipamiento	1											1	
19	C4 A13	Otorgar asesorías legales, jurídicas, etc. a mujeres vulneradas.	Asesorías	120	10	10	10	10	10	10	10	10	10	10	10	
20	C4 A14	Impartir diferentes talleres de defensa personal, motivación, emprendimiento, etc., a mujeres	Talleres	12	1	1	1	1	1	1	1	1	1	1	1	
21	C4 A15	Impartir cursos para el autoempleo	Cursos	12	1	1	1	1	1	1	1	1	1	1	1	
22	C4 A16	Realizar campañas de información sobre diferentes temas de interés de la población	Campañas	12	1	1	1	1	1	1	1	1	1	1	1	
Total anual					724	723	722	723	723	723	723	721	723	722	723	724

Vo.Bo. C.Araceli Juarez Hernandez Síndico Municipal	RESPONSABLE DE PROYECTO Lic. Jacob Ulises Montiel Carmona Director SMDIF	REVISÓ CP. Edgar Calva Morales Tesorero Municipal	AUTORIZÓ Lic. David Martínez del Razo Presidente Municipal
---	--	---	--